

DIVERZIFIKÁCIA AKTIVÍT - PREDPOKLAD PRIESTOROVÉHO ROZVOJA RURÁLNYCH SÍDIEL

doc. Ing. arch. Ľubica Ilkovičová, PhD & doc. Ing. arch. Ján Ilkovič, PhD.



SLOVENSKÁ TECHNICKÁ
UNIVERZITA V BRATISLAVE
FAKULTA ARCHITEKTÚRY



Vidiecke stavby v európskych regiónoch RUBER 2019, Nitra, 10. september 2019

Obsah

1. K vývoju rurálnych sídiel na Slovensku
2. Diverzifikácia aktivít
3. Typologicko - funkčné modely rurálnych sídiel
4. Prípadové štúdie - aplikácia výsledkov
5. Záver

Cieľom príspevku je predstaviť teoretický pohľad na problémy všeobecného rozvoja rurálnych sídiel na Slovensku s akcentom na úlohu diverzifikácie produkčných a mimo-produkčných foriem aktivít s overením na vybraných lokalitách vidieka a transpozíciou na architektonický výraz.

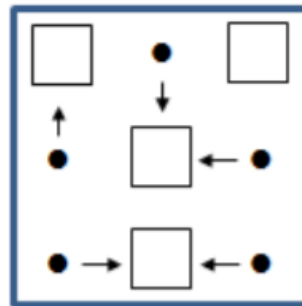


Tri rámcové etapy vo vývoji slovenského vidieka a sídiel:

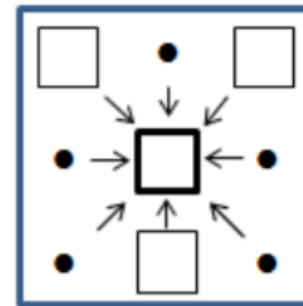
- integrácia obcí (1950 -1989),
- dezintegrácia obcí (1990-2004),
- stabilizácia (2005 - súčasnosť).

- Obec s družstvami
- Stredisková obec – 1. úroveň
- ◻ Stredisková obec – 1. a 2. úroveň
- Migrácia za bývaním
- Migrácia za bývaním a prácou

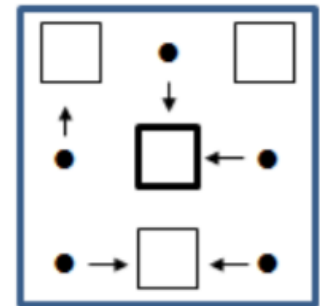
3. 1960-1970



4. 1970-1989

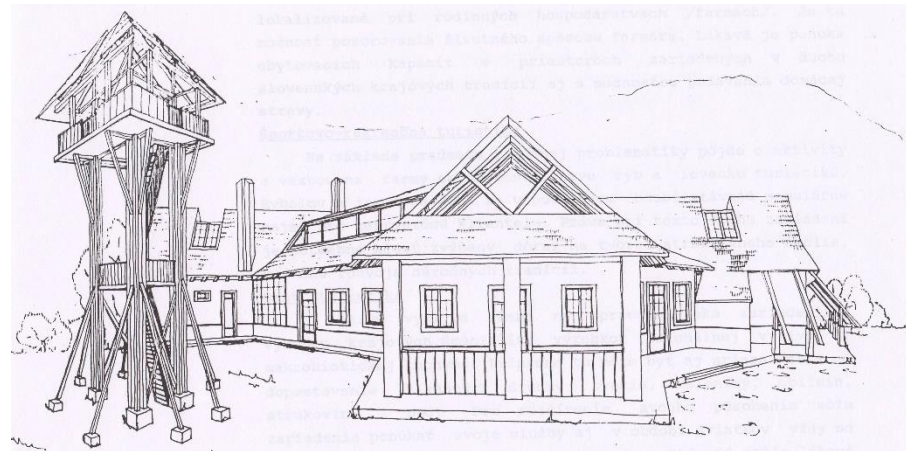


5. Od 1989



Definuje sa široká škála diverzifikácie činností:

- ❑ aktivity v krajine, sídle (produkčné, neprodukčné),
- ❑ prevažne uzavretý cyklus výroby a minimalizovanie strát, obmedzenie negatív,
- ❑ využívanie obnoviteľných zdrojov,
- ❑ zachovanie hodnôt krajiny, kultúry, ľudovej kultúry a tradícií



BoysPlaysNice
Pyšely (Česká republika)

Diverzifikácia aktivít

Diverzifikácia aktivít v území predstavuje hustotu príležitostí pre obyvateľov a návštevníkov sídla.

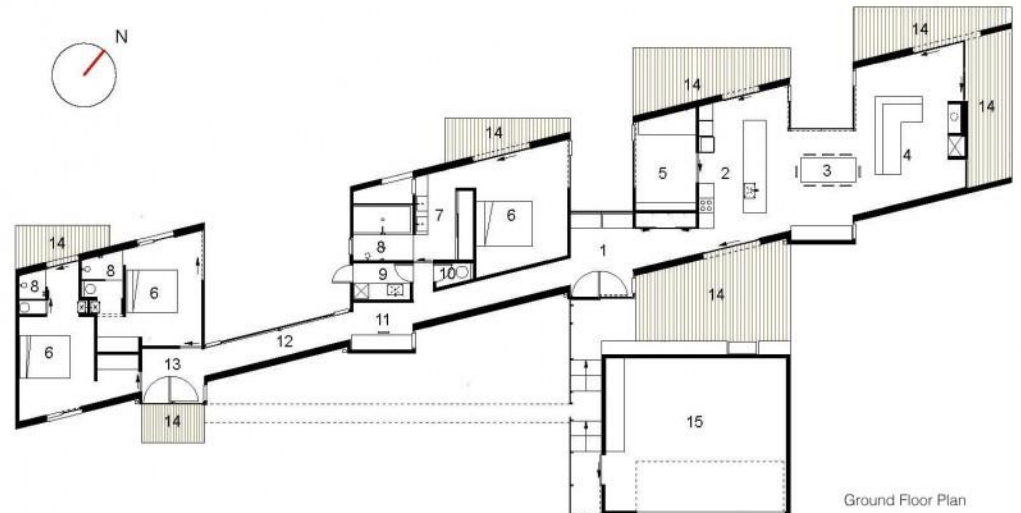
MOŽNOSTI VIDIECKEHO CESTOVNÉHO RUCHU A VINÁRSKÝCH AKTIVÍT V REGIÓNOCH CESTOVNÉHO RUCHU PODĽA SAMOSPRÁVNÝCH KRAJOV



Typologicko - funkčné modely rurálnych sídiel

Funkčný model sídla je špecifikovaný aktivitami z nasledovných „balíkov“:

- a) poľnohospodárske, priemyselné, remeselné,
- b) kultúrne (miestne, regionálne, ľudové),
- c) náučné,
- d) športovo-relaxačné.



Cornege-Preston House by Bonnifait + Giesen

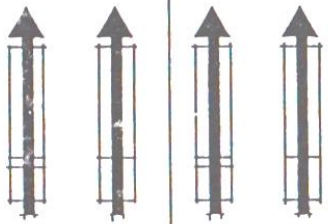
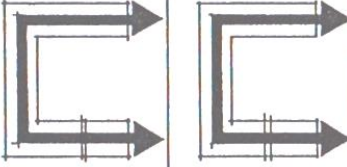
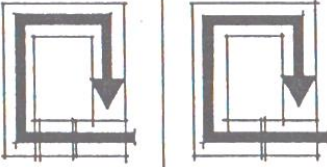

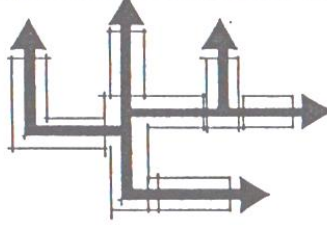
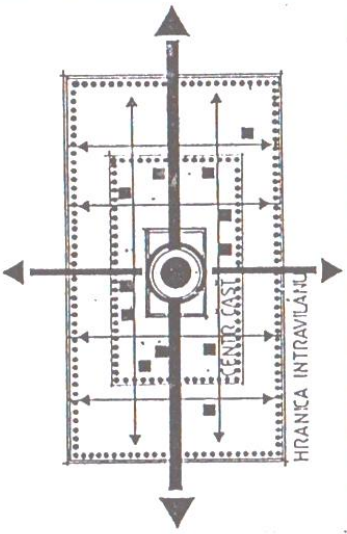
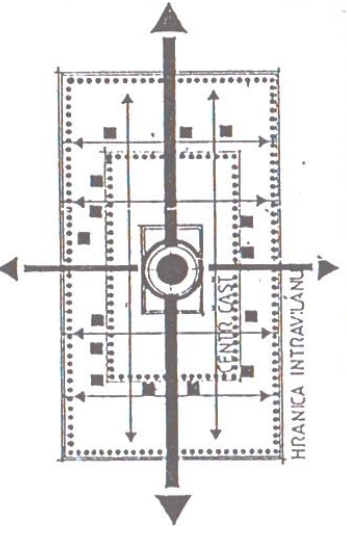
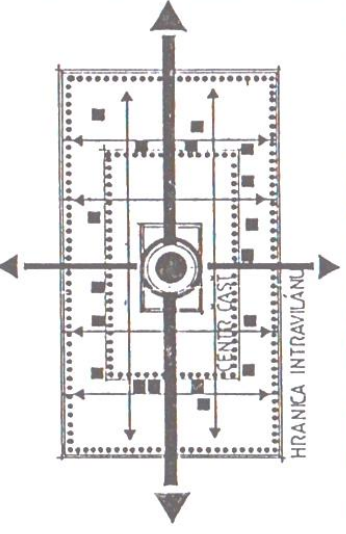
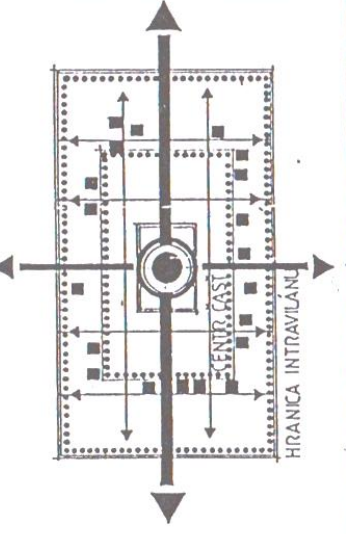
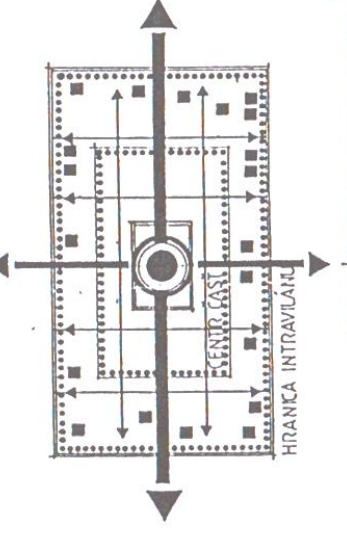
Modely **reflektujú udržateľnosť** - **stabilitu** v oblastiach sociálnej, kultúrnej i hospodárskej, krajinno-priestorovej.

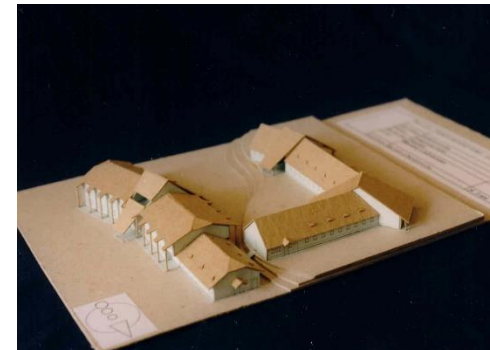
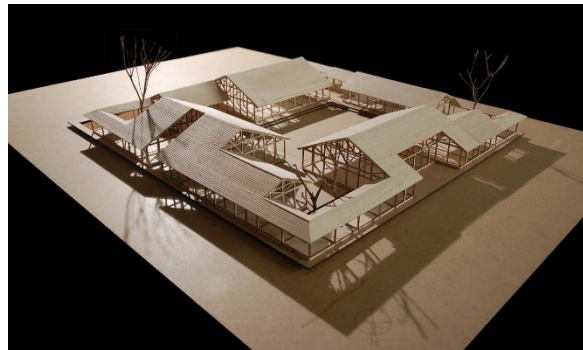
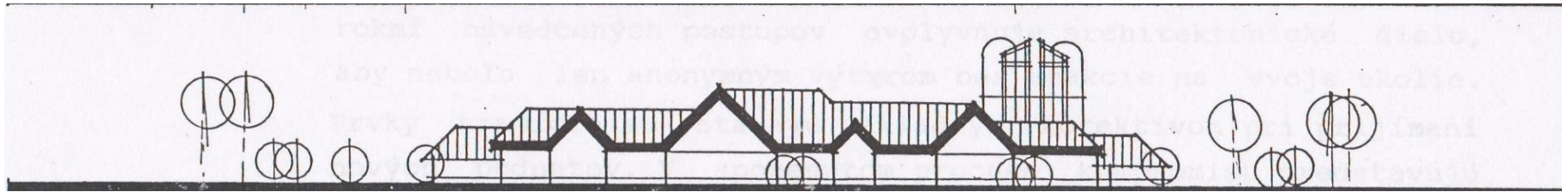
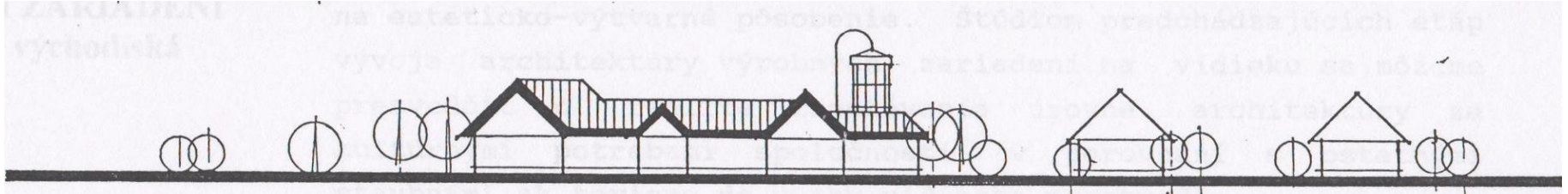
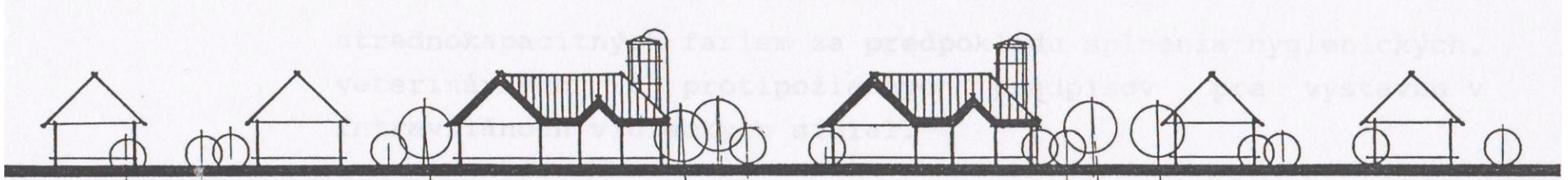
Vyžaduje sa pozitívny impakt v prostredí:

- ❑ rešpektovanie všeobecne platných environmentálne ohľaduplných riešení (emisie, energetická efektívnosť a hygiena prostredia),
- ❑ tvorbu individuálnych konceptov v závislosti od konkrétnych podmienok lokality,
- ❑ zabezpečenie funkčnosti a tým zachovanie produktívnych obyvateľov v sídle - ponuka pracovných príležitostí a aktivít (kultúrno-spoločenský rozmer)



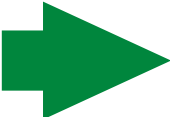
Ing. arch.: Opočenský, Valouch a Balajka

STAVBY		ZÁSTAVBA FORMOU SOLITÉRU		FORMY ZÁSTAVBY			
IZOLOVANÁ FORMA ZÁSTAVBY / ULICOVÁ FORMA /		ZÁSTAVBA FORMOU SOLITÉRU		ZÁSTAVBA FORMOU SOLITÉRU			
2	PARALELNÁ	3	POLOOTVORENÁ	4	UZAVRETÁ		
 <p>30 m 30 m</p> <p>ŠÍRKA POZEMKU</p> <p>PLOCHA POZEMKU: 12-15 árov</p>		 <p>35 m 35 m</p> <p>ŠÍRKA POZEMKU</p> <p>PLOCHA POZEMKU: 20 árov</p>		 <p>35 m 35 m</p> <p>ŠÍRKA POZEMKU</p> <p>PLOCHA POZEMKU: 20 árov</p>		 <p>50 m</p> <p>ŠÍRKA POZEMKU</p> <p>PLOCHA POZEMKU: 25 árov</p>	 <p>> 50 m</p> <p>ŠÍRKA POZEMKU</p> <p>PLOCHA POZEMKU: >25 árov</p>
 <p>HRANICA INTRAVILANI</p> <p>CENTR. ČASŤ</p>		 <p>HRANICA INTRAVILANI</p> <p>CENTR. ČASŤ</p>		 <p>HRANICA INTRAVILANI</p> <p>CENTR. ČASŤ</p>		 <p>HRANICA INTRAVILANI</p> <p>CENTR. ČASŤ</p>	 <p>HRANICA INTRAVILANI</p> <p>CENTR. ČASŤ</p>



Rytmus (časové rozloženie) dňa, **spôsob života** (pracovný, sociálny ...) súvisí s diverzifikáciou aktivít

- ❑ denná etapa: transport do / z práce a školy, aktívne trávenie mimopracovného a mimoškolského času,
- ❑ večerná a nočná etapa: malé domáce práce a spánok.



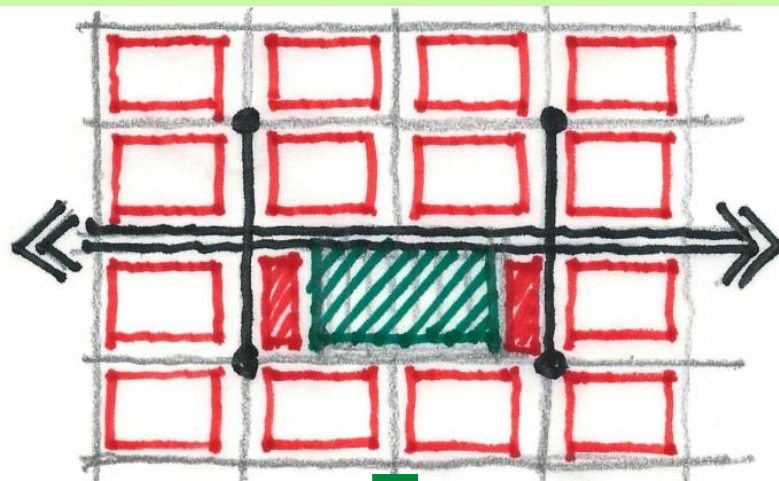
Dediny v spádovej oblasti väčších miest

Monofunkčné satelity bývania - **paneláky naležato** v blízkosti veľkých miest (nad 100 tis. obyvateľov).

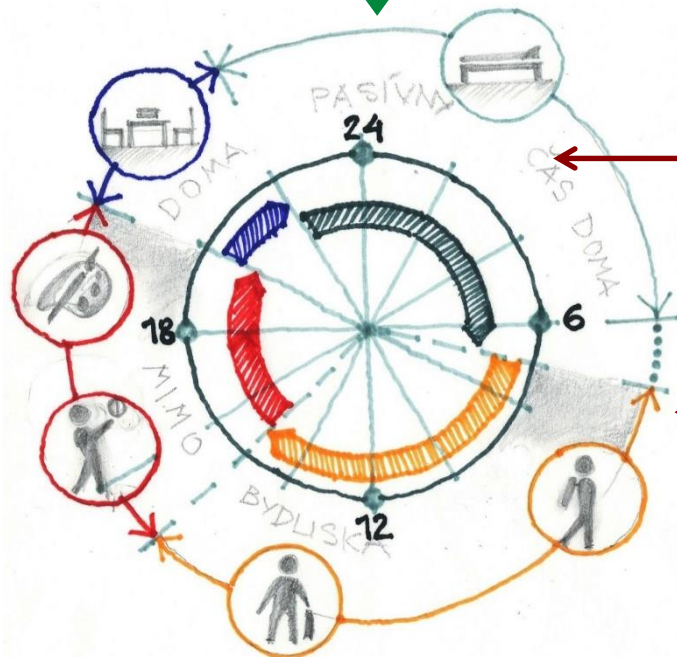
Udržateľné – dôvod: dochádzka za prácou, služby, aktivity.

Typologicko - funkčné modely rurálnych sídiel

Model:
minimálny priestor
pre denné aktivity



- BÝVANIE
- DENNÁ AKTIVITA
- DOPRAVA



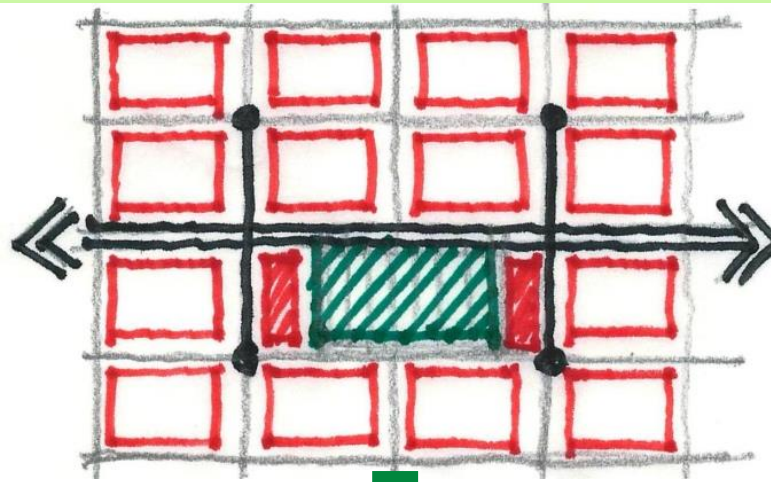
pasívny čas - doma

časová tolerancia

SCHÉMA RYTMU ŽIVOTA RODINY S DEŤMI

Typologicko - funkčné modely rurálnych sídiel

Model:
minimálny priestor
pre denné aktivity



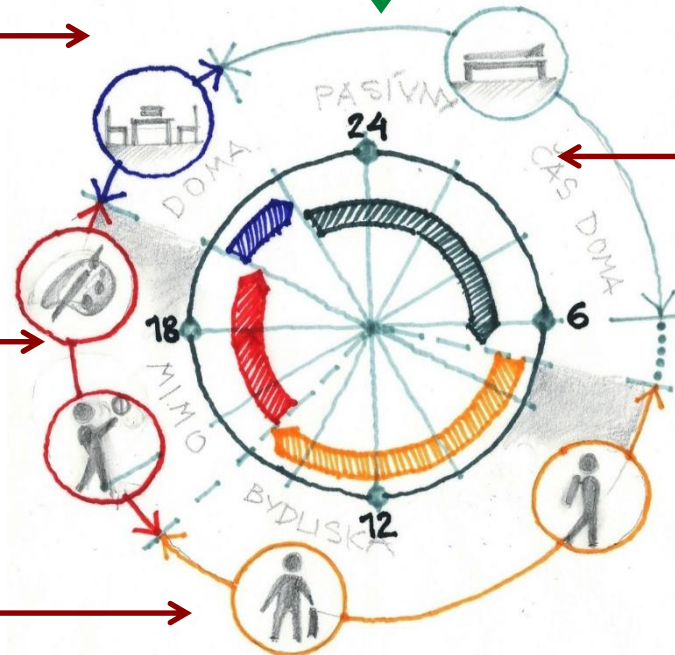
- BÝVANIE
- DENNÁ AKTIVITA
- DOPRAVA

práca, úlohy - doma →

**aktívny čas
mimo dom / 13 h**

- aktivity →

- práca →



← pasívny čas - doma

← časová tolerancia

SCHÉMA RYTMU ŽIVOTA RODINY S DEŤMI

➔ Dediny odľahlé alebo v spádovej oblasti menších miest

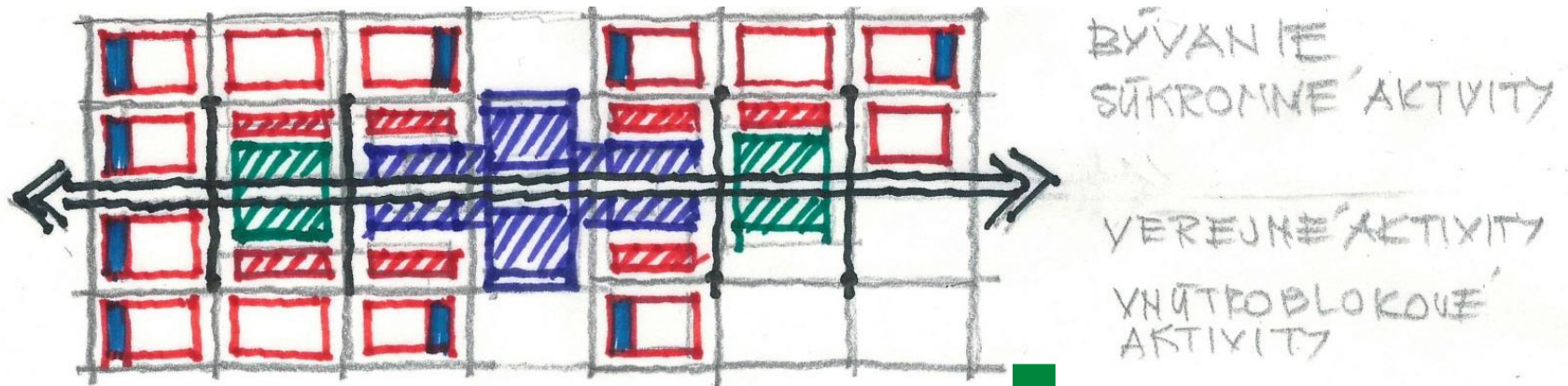
Marginálne územia krajiny: multi - aktivity a príležitosti pre všetky kategórie obyvateľov.

Zaujímavé aktivity – orientované na tradície regiónu, identitu miesta, aplikované vo funkčných rastroch sídiel.

Funkčnosť závisí od kvalít územia a vplyva na komplexný rozvoj, na udržateľné koncepty.



Typologicko - funkčné modely rurálnych sídiel



Model: polyfunkčná farebnosť a zrnitosť

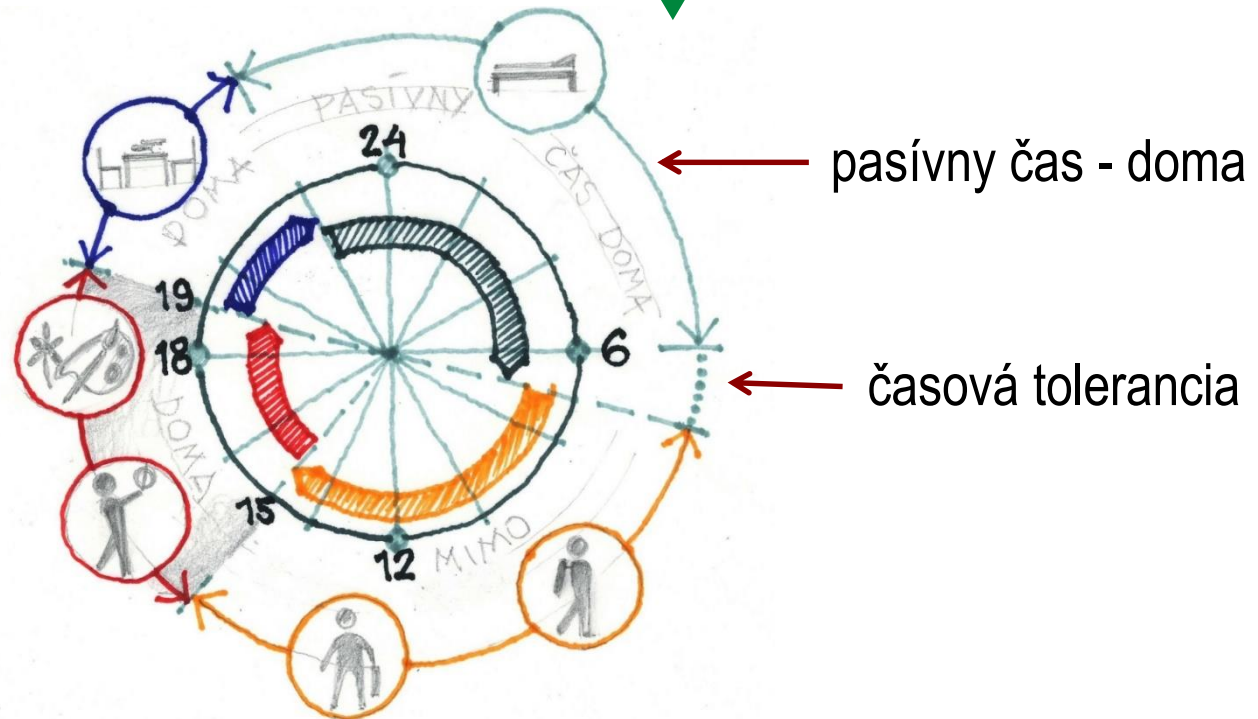
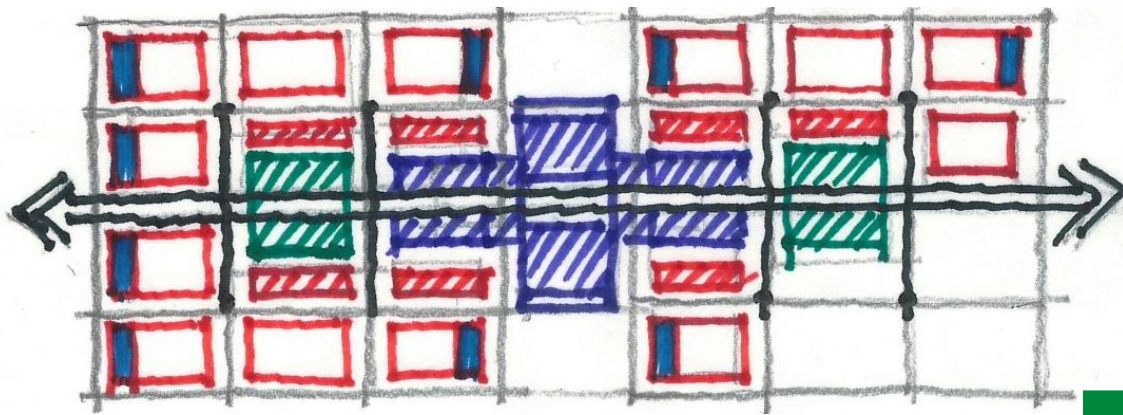


SCHÉMA RYTMU ŽIVOTA RODINY S DEŤMI

Typologicko - funkčné modely rurálnych sídiel



BYVANIE /
SÚKROMNÉ AKTIVITY
VEREJNÉ AKTIVITY
VNÚTROBLOKOVÉ
AKTIVITY

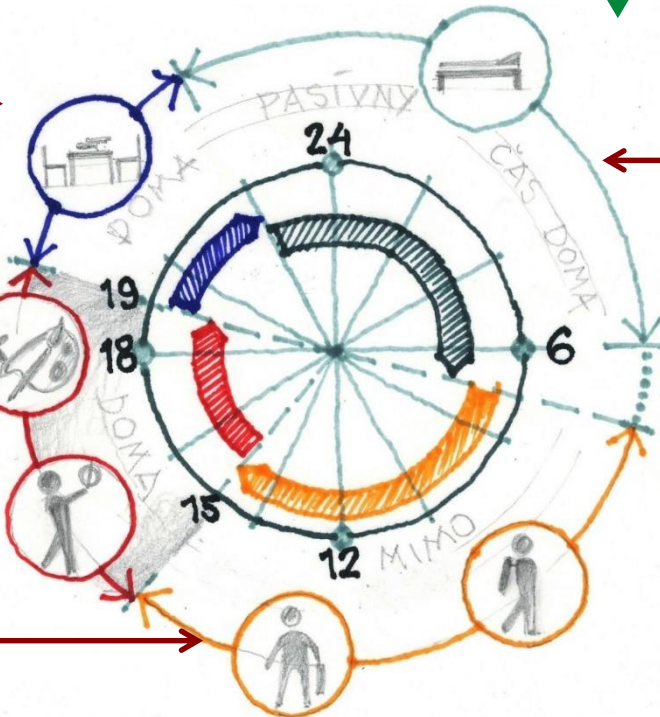
Model: polyfunkčná farebnosť a zrnitosť

práca, úlohy - doma →

**aktívny čas
doma / 4-5 h**

- aktivity →

**aktívny čas
mimo / 8-9 h**



← pasívny čas - doma

← časová tolerancia

SCHÉMA RYTMU ŽIVOTA RODINY S DEŤMI

Vplyv diverzifikácie na architektúru a formovanie rurálneho priestoru



Vplyv diverzifikácie na architektúru a formovanie rurálneho priestoru



zahustenie zástavby

likvidácia možnosti komunitných aktivít ...
rozvoja sociálnych vzťahov ...

charakteru vidieka ...

Skalica

Výber aktivít je determinovaný SWOT analýzami a vyhodnotením.
V prezentovanom výskume sa využíva metóda research by design

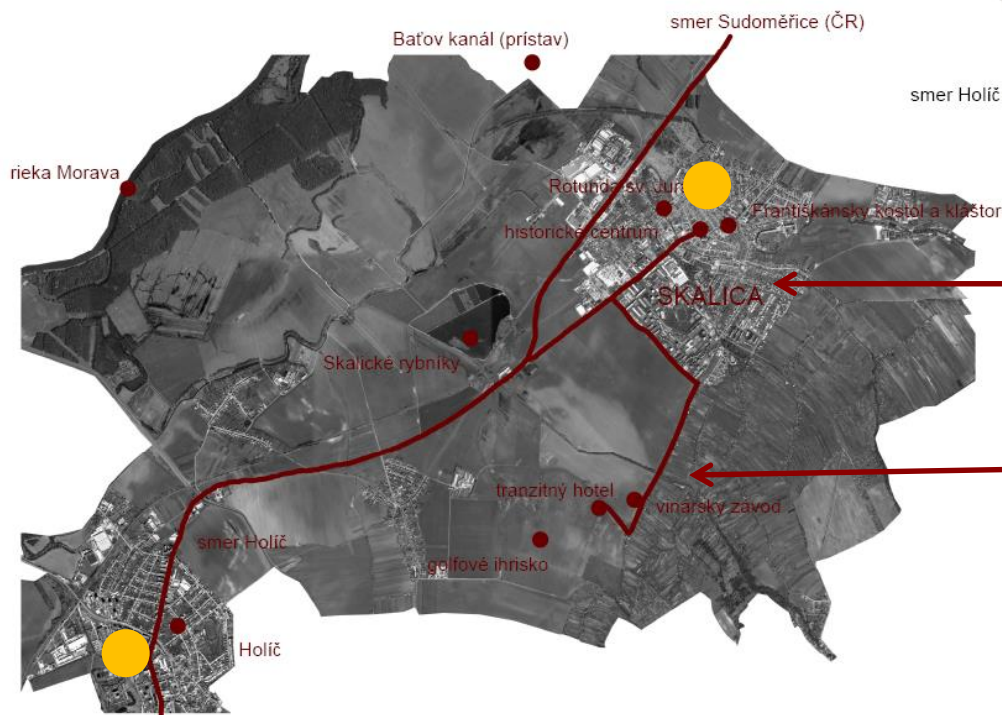
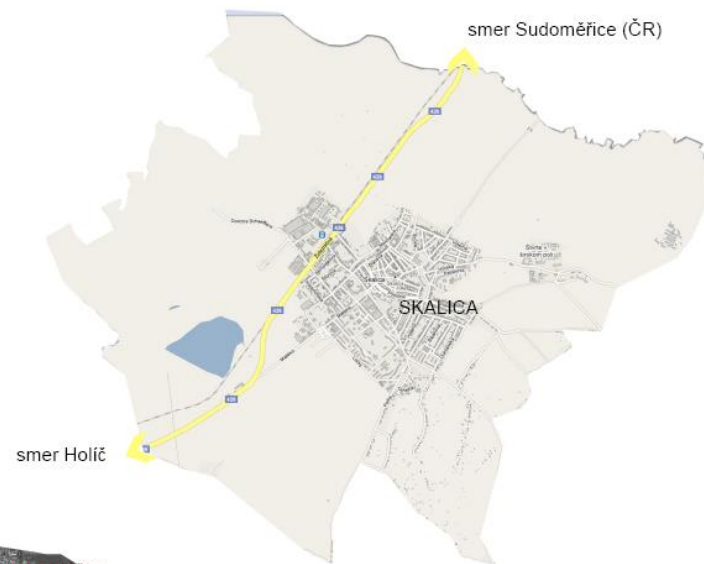
	Characteristics of Settlements			Potential of settlements			Supposition of diversified activities development			
Micro-region	Marginal zone	Center of attraction zone	Dwelling function	Tradition, production background	Cultural, historical		Production activities	Cultural activities	Sports activities	Other, e.g. tourism
Skalica		●	◐	△	■	➤	■	■	■	■
Markušovce	◐		●	△	■	➤	△	■	△	■

Metóda tvorby konceptu usporiadania územia - priestorový raster.
Na základe analýz vymodelovaná pravdepodobná štruktúra
a rozvrstvenie aktivít v sídle.

Inšpirácia: Kusendová, D. – Rosina, K. – Hurbánek, P. 2014

Skalica

ŠIRŠIE VZŤAHY



monotónny raster bývania

línia aktivít



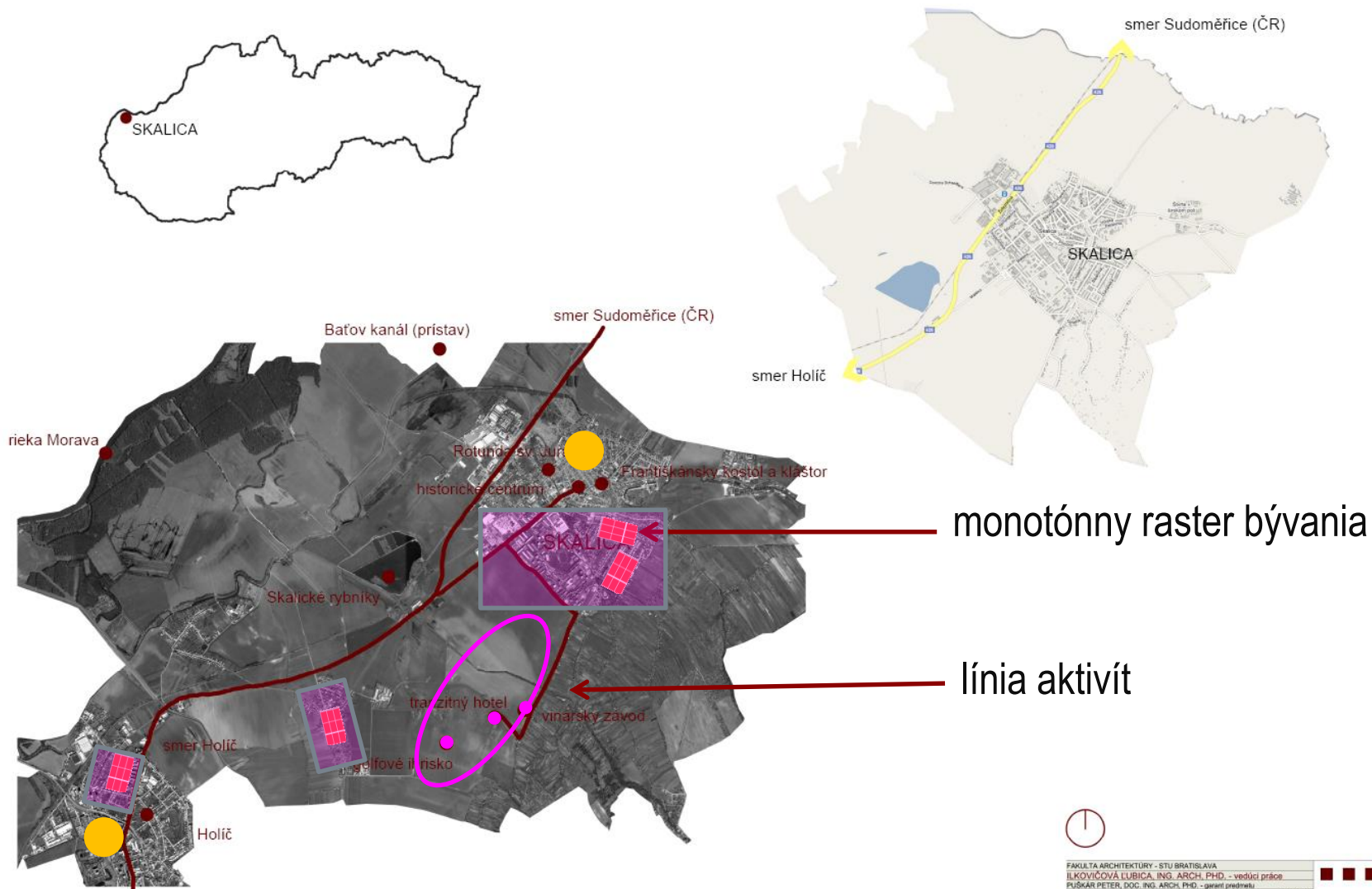
FAKULTA ARCHITEKTÚRY - STU BRATISLAVA
ILKOVIČOVÁ LUBICA, ING. ARCH. PHD. - vedúca práce
PUŠKAR PETER, DOB. ING. ARCH. PHD. - sprievodca
ATELIEROVA TVORBA / ATELIER III. / AZ
VINNA CESTA - ZÁHORIE, SKALICA
TRANZITNÝ HOTEL
RAFANIDES STEFAN - študent



HOTEL
SKALICA

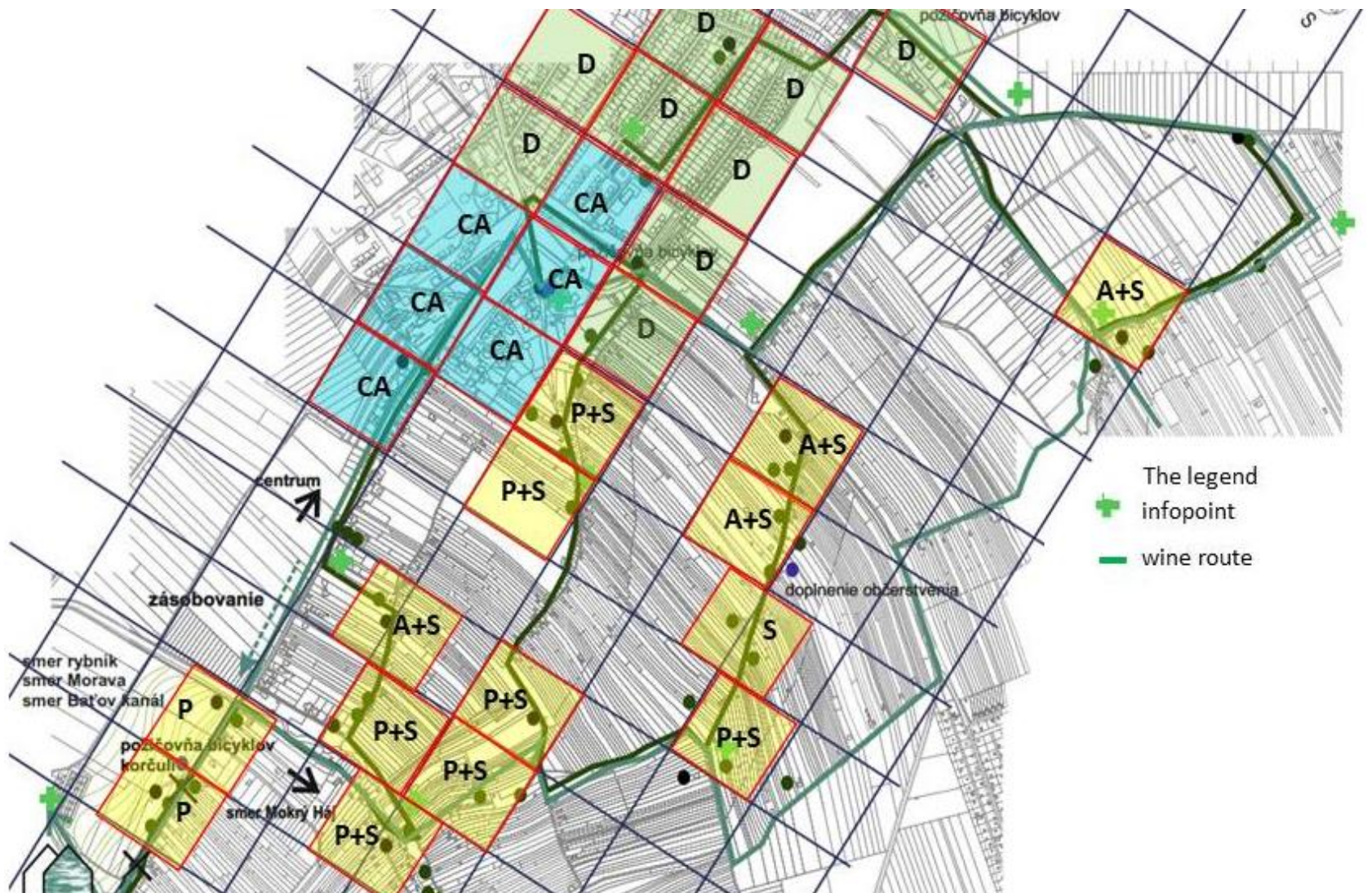
Skalica

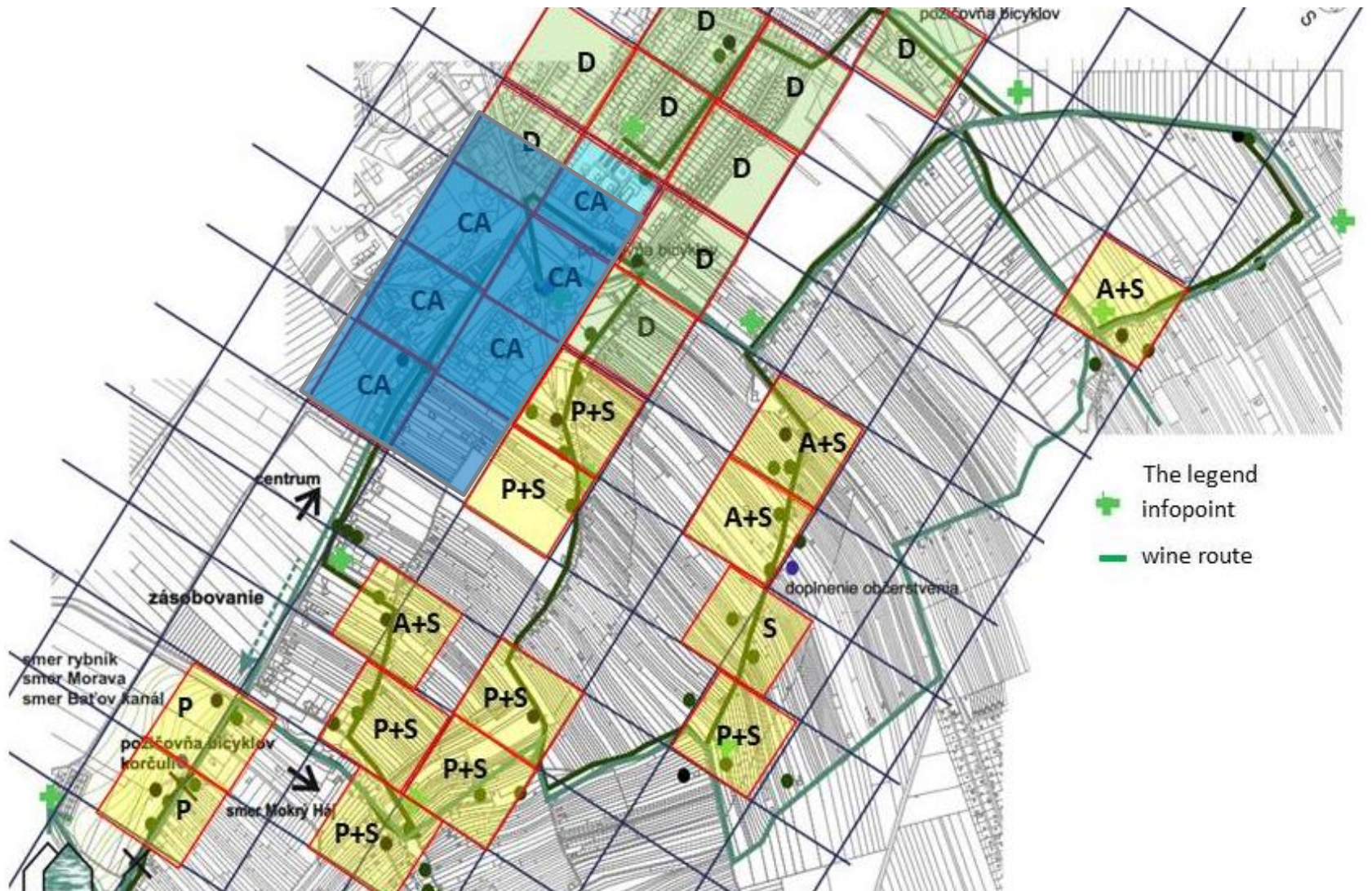
ŠIRŠIE VZŤAHY





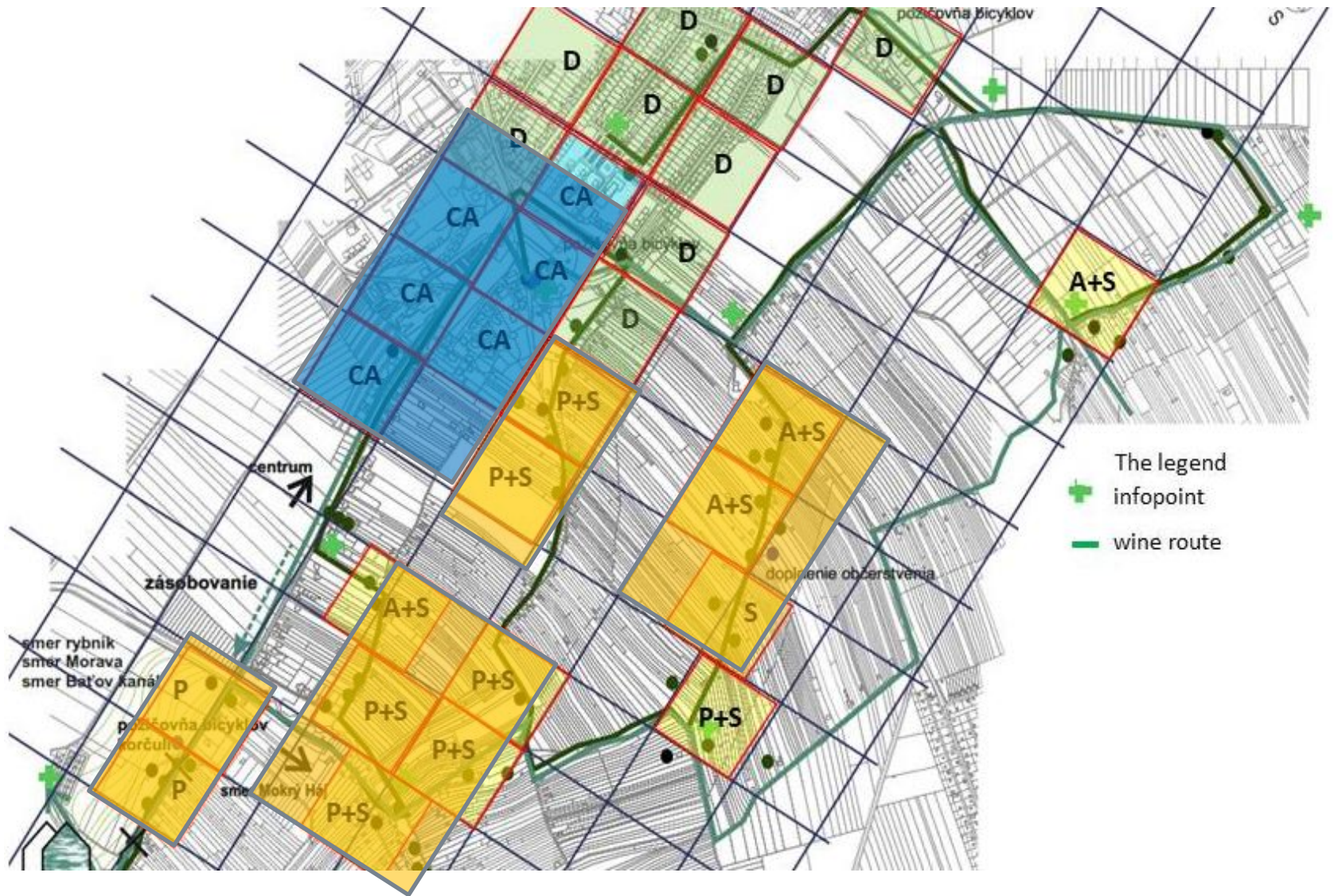
FAKULTA ARCHITEKTÚRY - STU BRATISLAVA
ILKOVIČOVÁ LUBICA, ING. ARCH. PH.D. - vedúca práce
PUŠKAR PETER, DOČ. ING. ARCH. PH.D. - asistent predmetu
ATELIEROVA TVORBA / ATELIER III. / A2
VINNA CESTA - ZÁHORIE, SKALICA
TRANZITNÝ HOTEL
RAFANIDES ŠTEFAN - študent

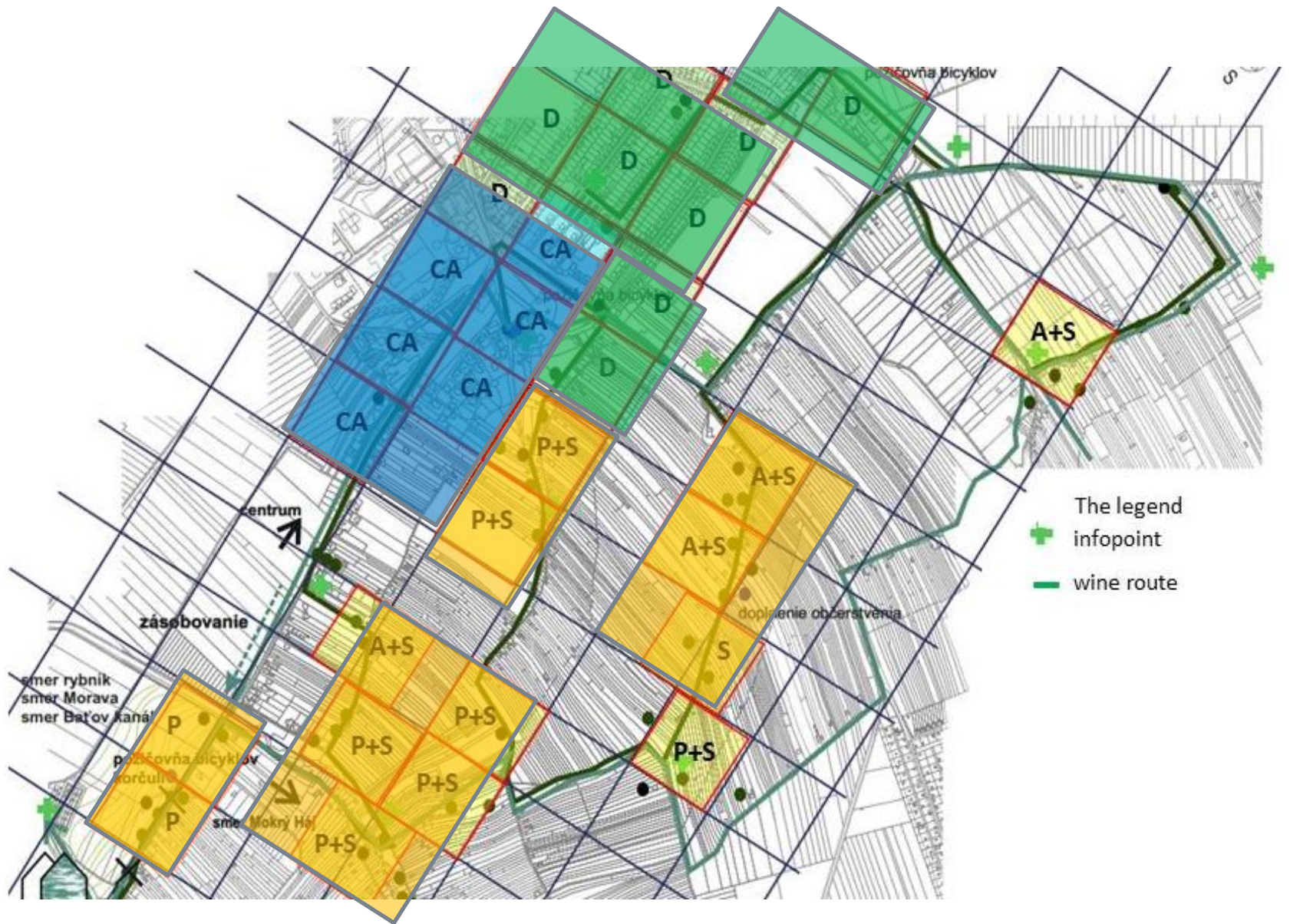
HOTEL
SKALICA





- The legend
-  infopoint
 -  wine route





Smer Skalica

F.F

Fresh Farm

Golfové ihrisko

Záhradkárská oblasť

Typy aktivít – farebnosť:
vinárstvo
farma, záhrady
šport



FAKULTA ARCHITEKTÚRY			STU
Fachová škola architektúry a inžinierstva			STU
Téma: Agroturistická farma a výroba bioproduktov			STU
Študent: Miroslav Štyk			STU
Inštitút: Ústav architektúry a inžinierstva			STU
Druh dokumentácie: architektonická štúdia			STU
Obdobie výskumu: štúdiá	Mierka: 1:1000	Číslo výkresu: 2	STU

Fresh Farm

Golfové ihrisko

Záhradkárská oblasť

Typy aktivít – farebnosť:

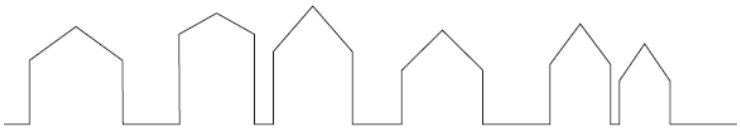
vinárstvo

farma, záhrady

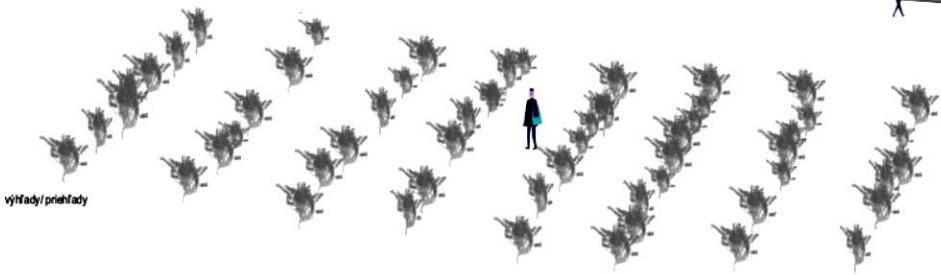
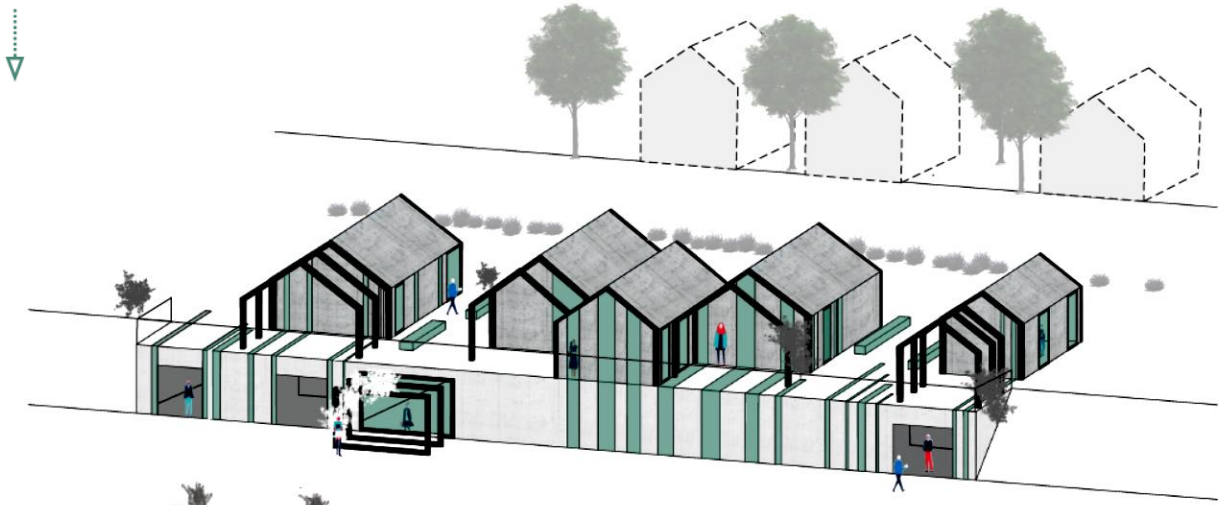
šport



FAKULTA ARCHITEKTÚRY Projekt: Akadémia architektonického navrhovania Sr. rok 2012/2013			
Téma: Agrolturistická farma a výroba bioproduktov			
Študent: Miroslav Štyk			
Inštitút: [Inštitút architektúry] Oblasť: [Oblasť architektúry]			
Druh dokumentácie: architektonická štúdia			
Obsah výkresu: štúdia	Mierka: 1:1000	Číslo: výkresu 2	



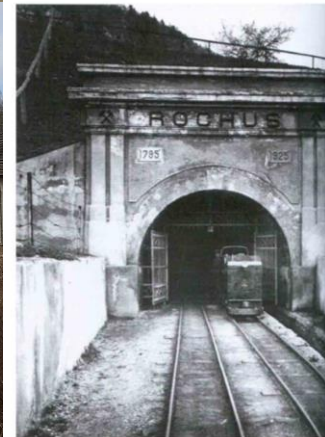
DETAILY ÚZEMIA



výřady/priehľady



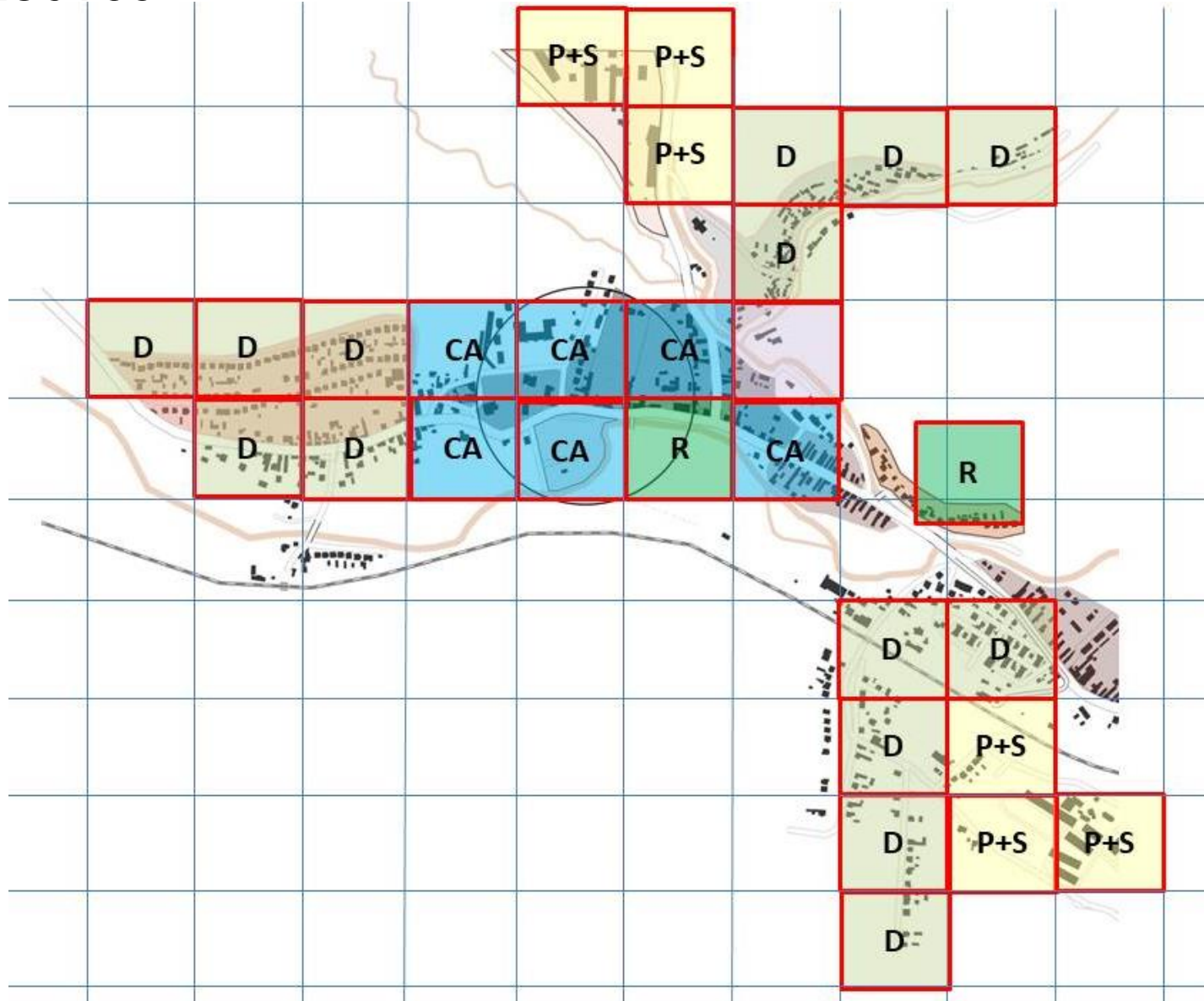
Markušovce

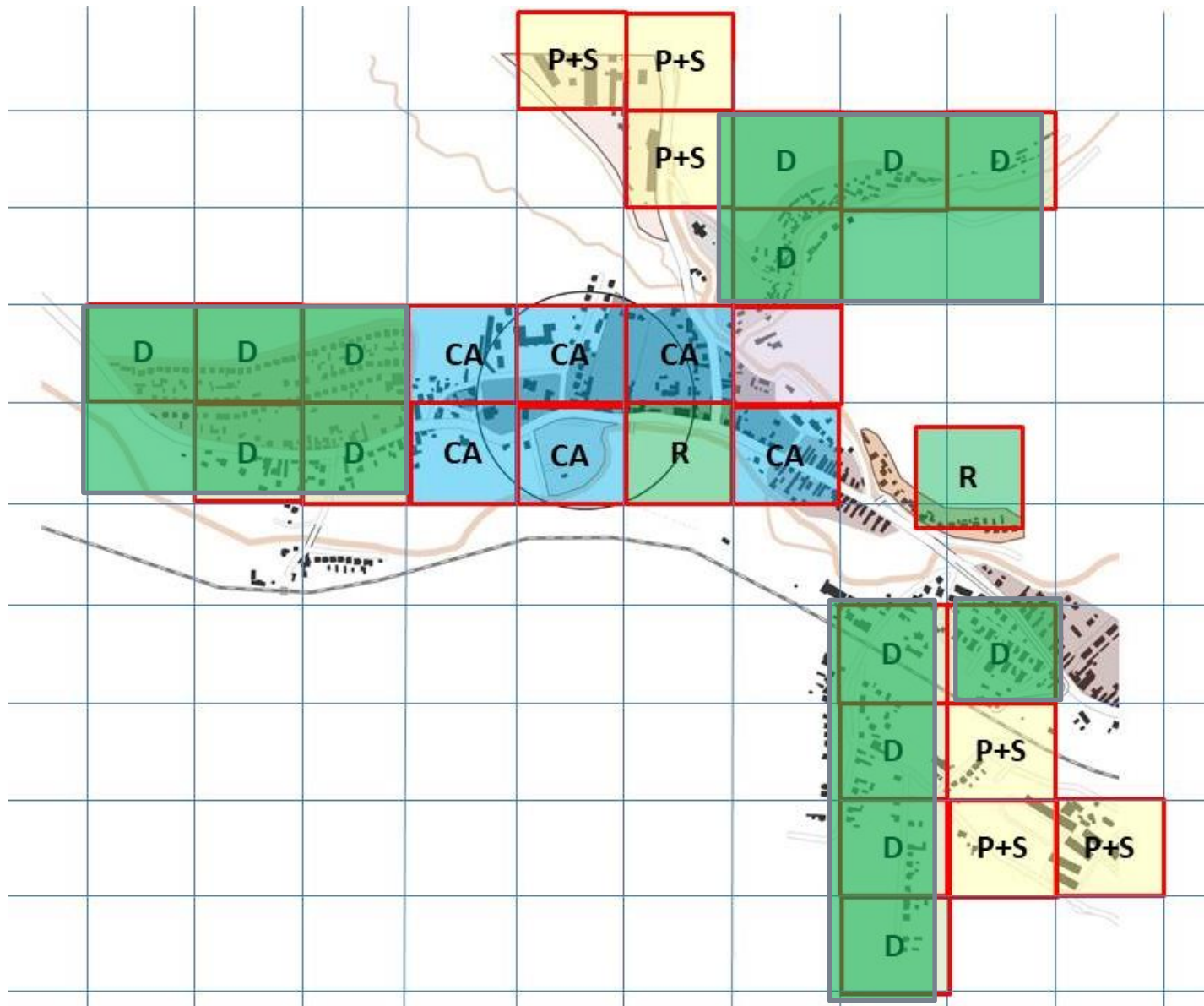


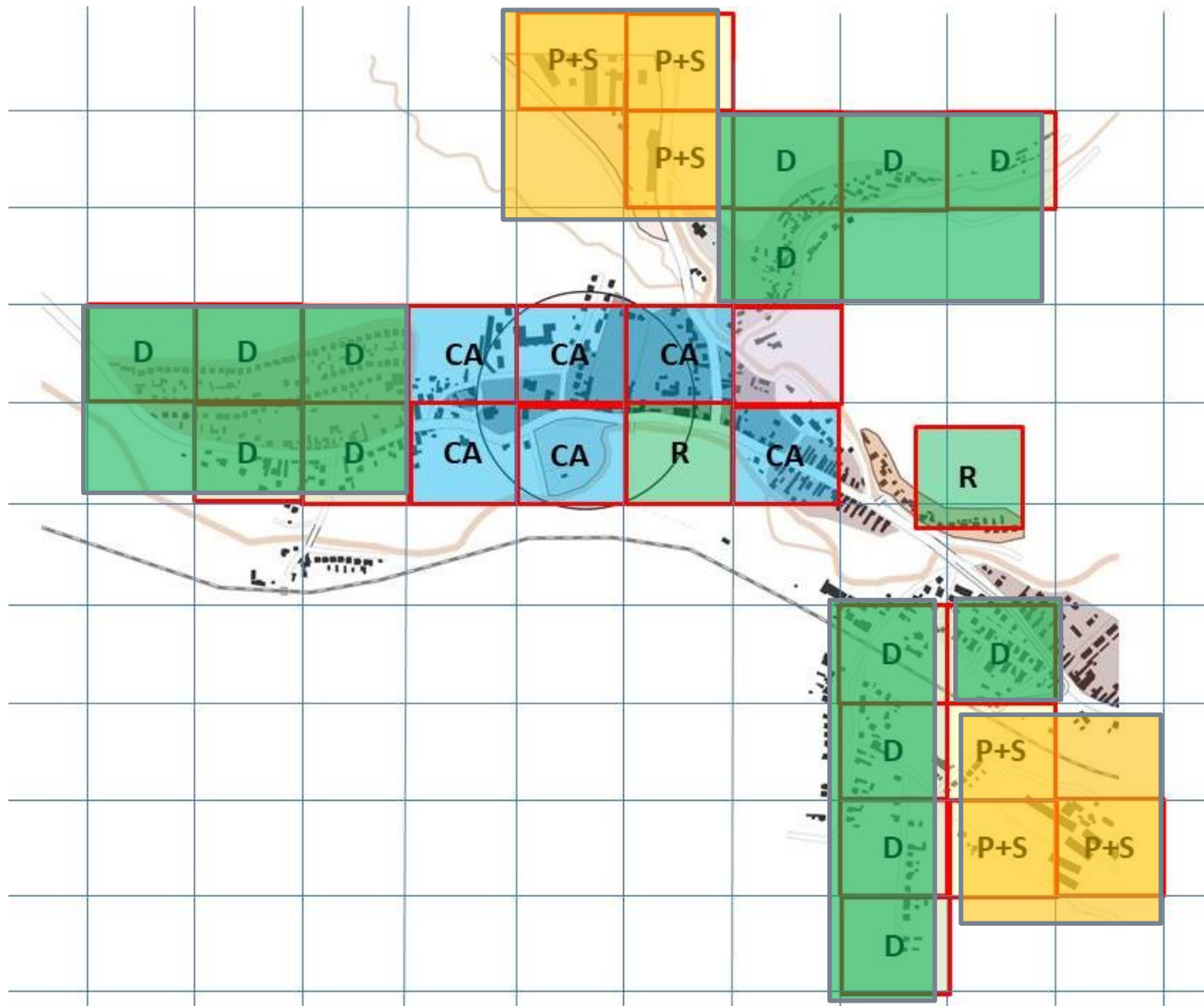
Rudňany
Šachta Mier

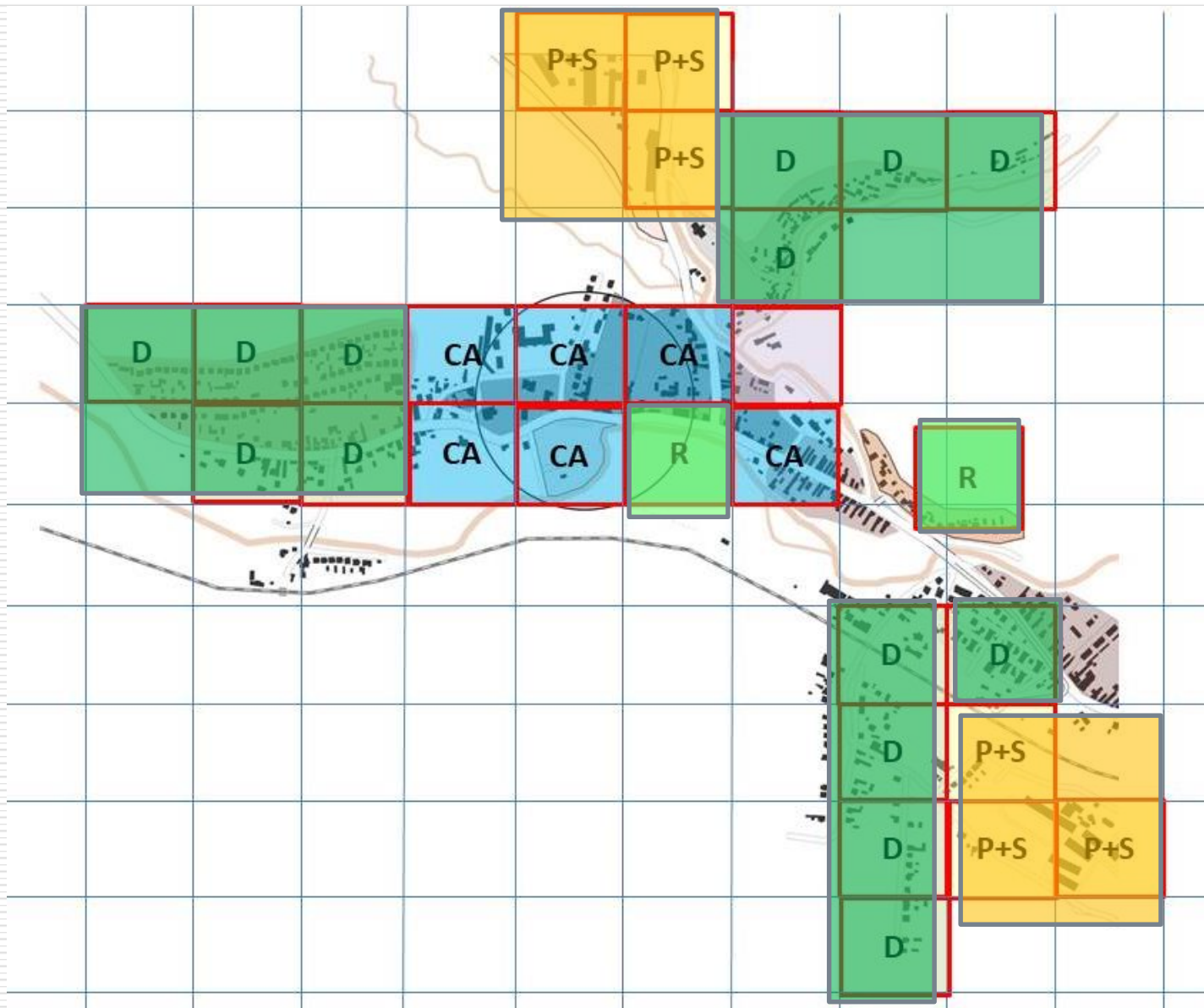
Rudňany
Šachta Mier

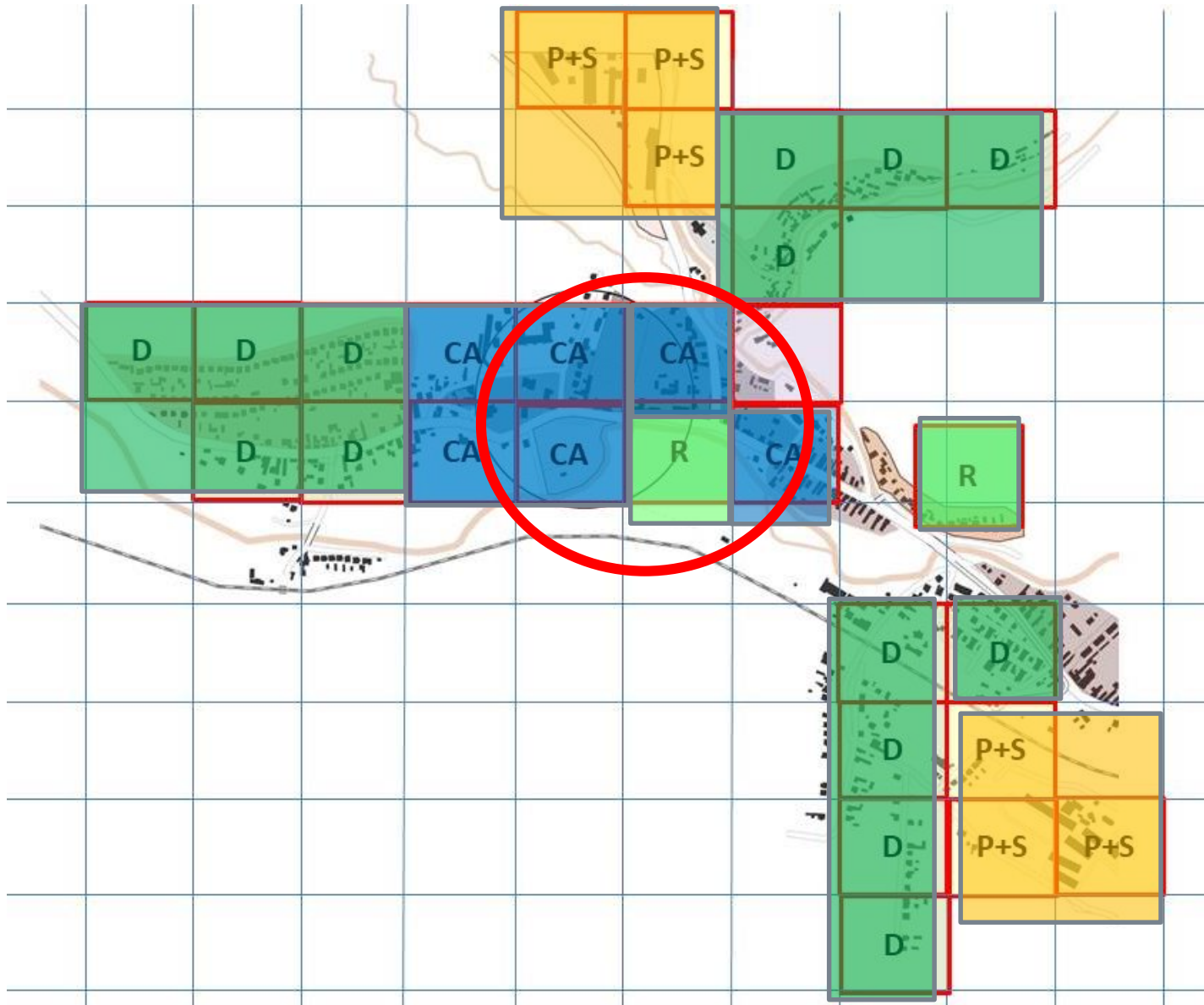
Markušovce





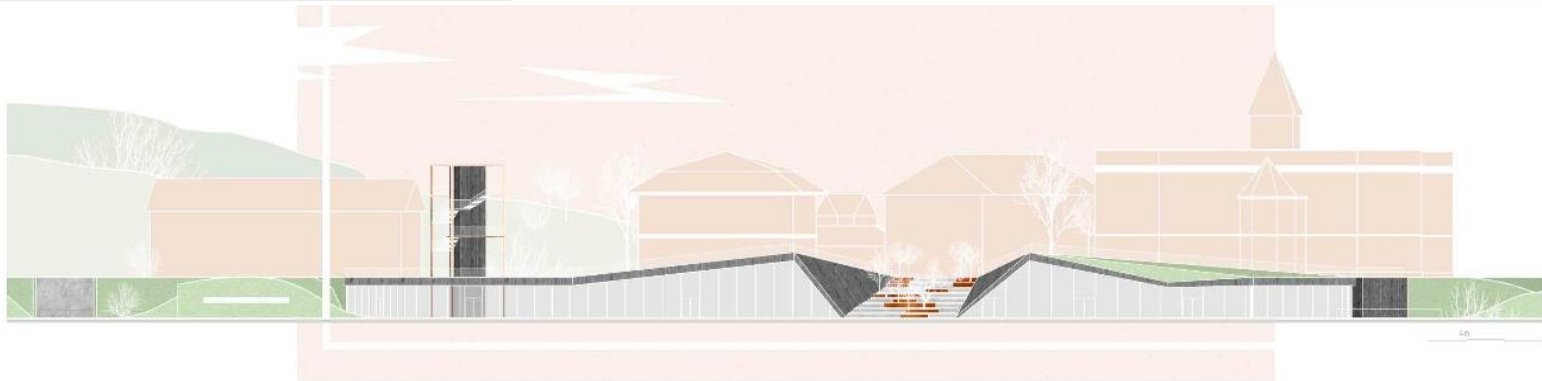
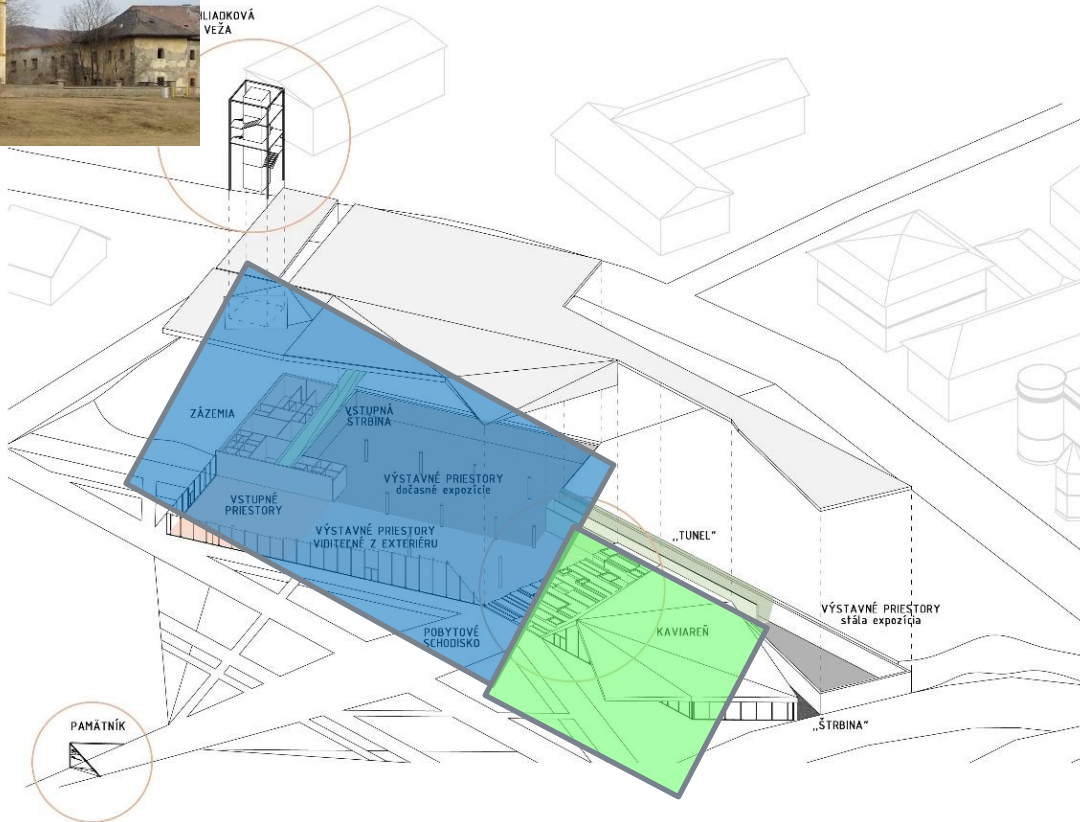






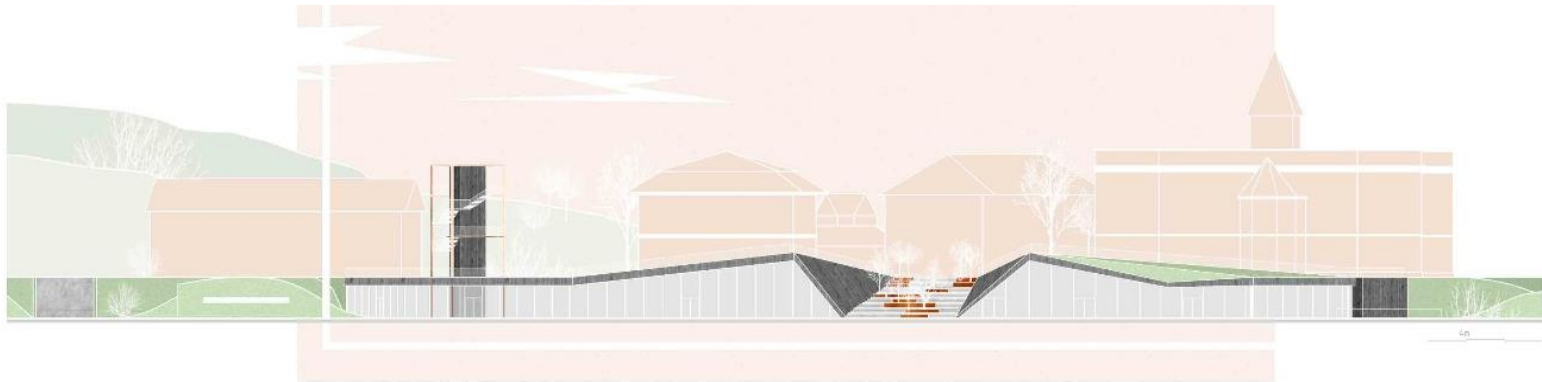
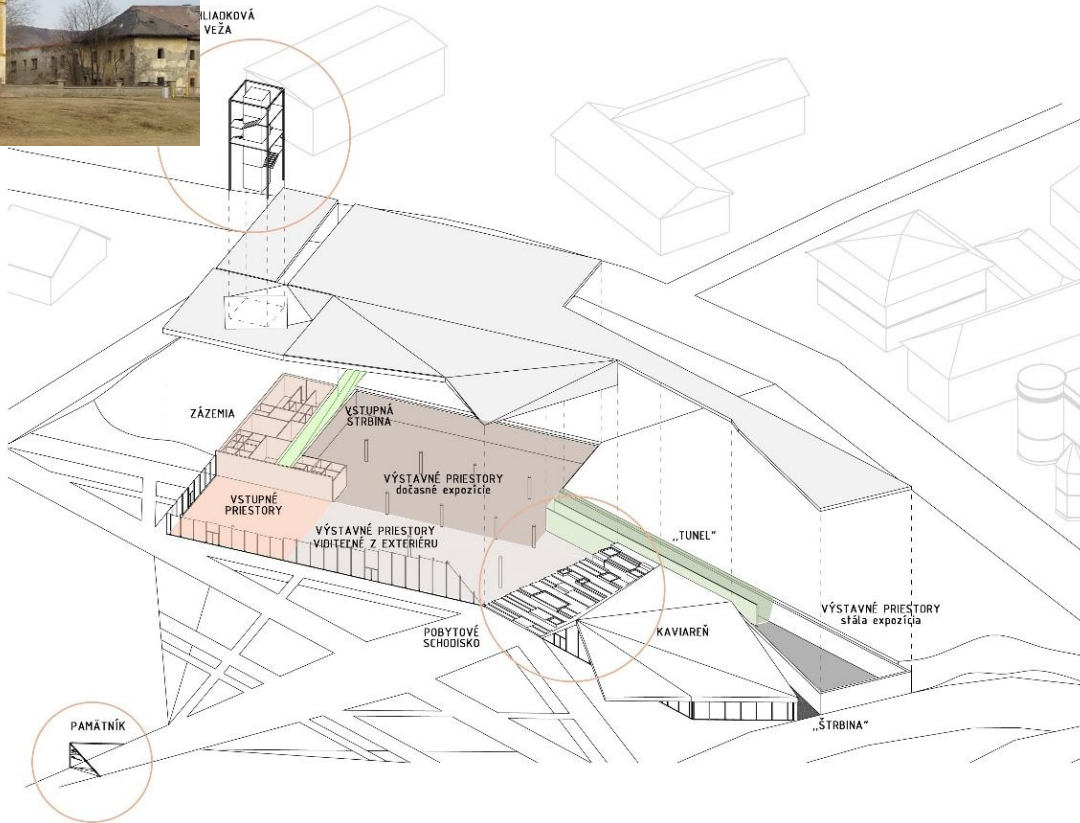


LIADKOVÁ
VEŽA





LIADKOVÁ
VEŽA



Porovnanie

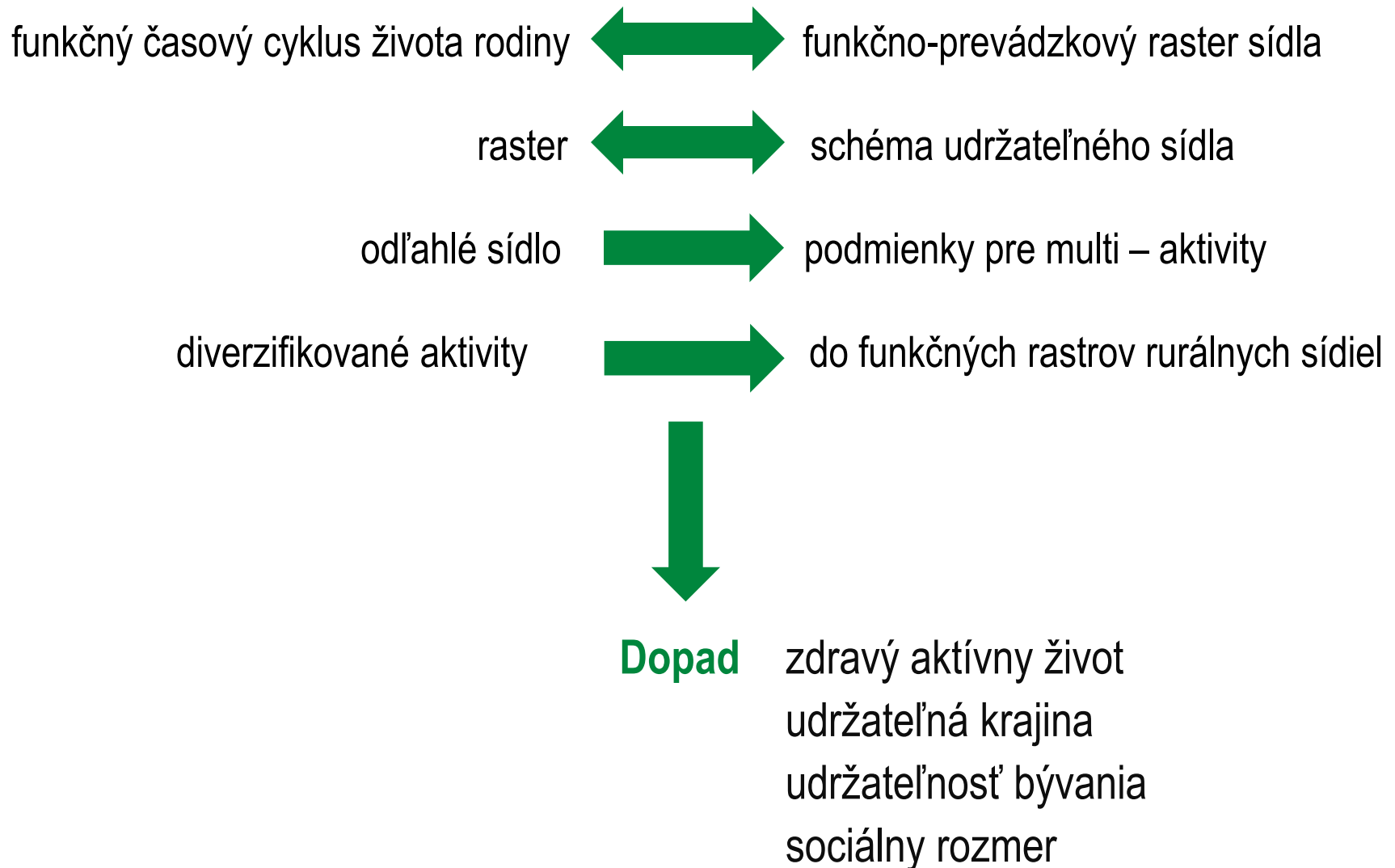
Mesto _ **Vidiak**

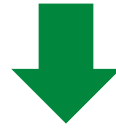
- _ vyššia miera identity prostredia vo formovaní osobnosti človeka
- _ vidiecke sídla kvalitou prostredia determinujú typ človeka

„homo ruralis“

Dr. Ing. Peter Zaťko národohospodár, propagátor slovenského regionalizmu, snažil sa o vyrovnanie hospodárskej, sociálnej a kultúrnej úrovne Česka a Slovenska. Pripomínal úzku väzbu Slovákov a pôdy, roľníctva.

Záver





tvorba pracovných príležitostí
formovanie komunity v mieste bydliska



vplyv na spolupatričnosť, rozvíjanie regionalizmu



vplyv na architektúru, formovanie prostredia





„Architektúra vidieka približuje prózu viac ako poéziu“
GLASSIE, H.

Ďakujem za pozornosť

Vidiecke stavby v európskych regiónoch RUBER 2019, Nitra, 10. september 2019

